



Школа приемных родителей: сравнительная оценка онлайн и офлайн форматов

Материалы к онлайн-заседанию №42

20.02.2025

Проект «Созвездия оценки»

Действующие лица и исполнители

Участники оценки:

- АНО ДПО «Институт развития семейного устройства» (ИРСУ) (официальный заказчик оценки)
- БФ «Найди семью»
- БФ «Волонтёры в помощь детям-сиротам»

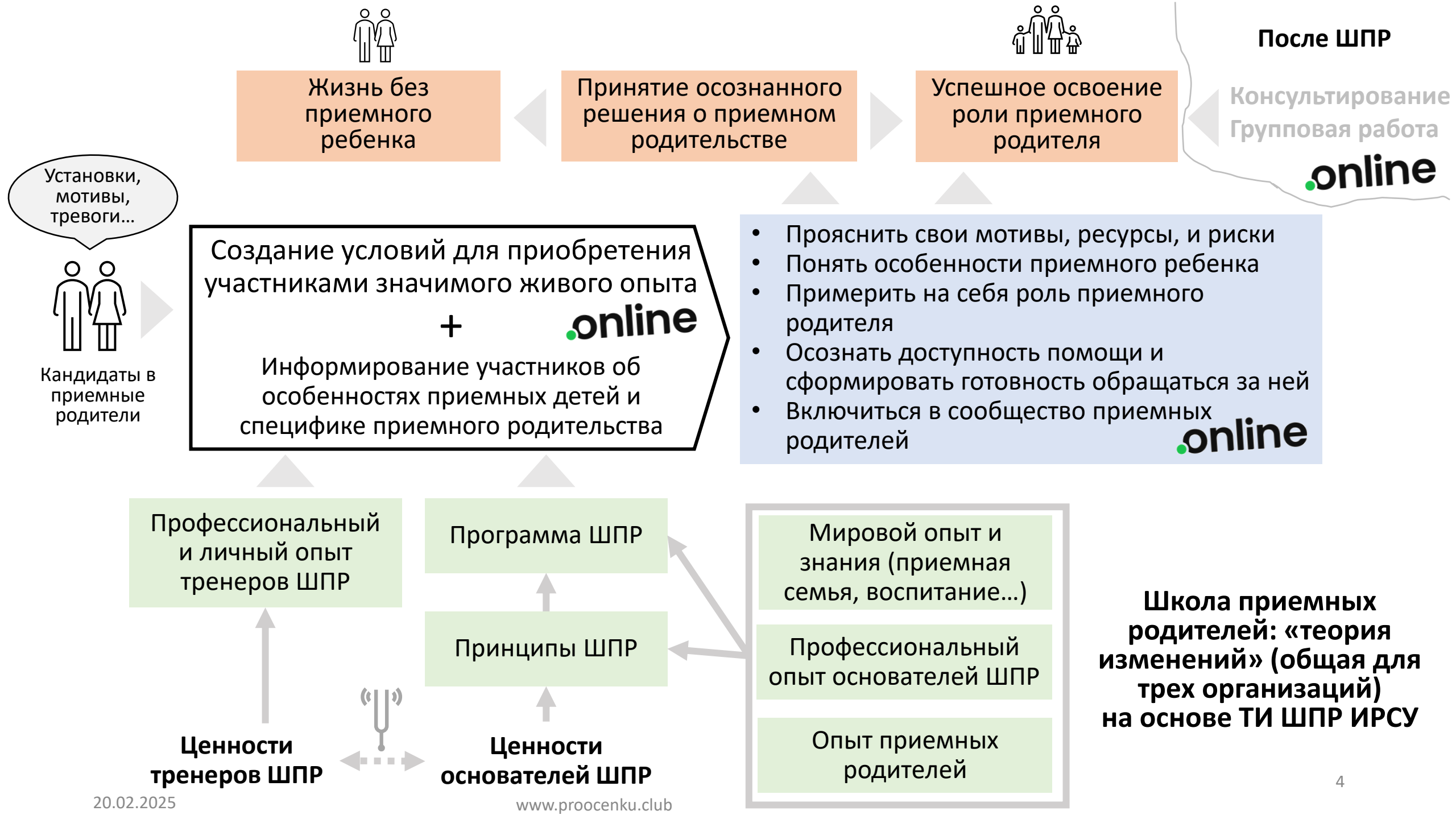
Внешние консультанты:

- Компания «Процесс Консалтинг»

Сроки проведения оценки: июль-декабрь 2024

Представляют кейс

- Дина Магнат, руководитель направления клиентской работы, руководитель школы приёмных родителей ИРСУ, преподаватель Школы приемных родителей, психолог-консультант
- Алексей Кузьмин, консультант по оценке, Компания «Процесс Консалтинг»
- Владимир Балакирев, консультант по оценке, Компания «Процесс Консалтинг»



Постановка задачи Дизайн оценки

Вопросы, на которые надлежало ответить по результатам оценки

1. В чем состоят преимущества и ограничения онлайн обучения взрослых по сравнению с очным обучением? Может ли онлайн обучение взрослых быть не менее эффективным, чем очное обучение? Если может, то при каких условиях? В какой мере это релевантно для обучения в Школе приёмных родителей? Какой имеется положительный и отрицательный опыт онлайн-обучения у российских ШПР? Какие уроки можно извлечь из этого опыта?
2. В какой мере групповая психологическая работа (психологический тренинг, тренинг личностного роста) может быть переведена в онлайн формат? Может ли она в этом случае быть не менее эффективной, чем очная? Если может, то при каких условиях? Какой имеется положительный и отрицательный опыт проведения психологических онлайн-тренингов у российских ШПР? Какие уроки можно извлечь из этого опыта?
3. В какой мере онлайн-формат проведения ШПР позволяет достигать ожидаемых результатов?

Методы сбора данных и источники информации



Кабинетное исследование
(зарубежные и российские
публикации)



Индивидуальные онлайн-вые интервью с тренерами (17) и выпускниками ШПР (11)



Фокус-группы с тренерами ШПР
(онлайн, 3 фокус-группы)



Онлайн-ое анкетирование слушателей трех ШПР (всего 392, из них онлайн – 284, из них имели ребенка на момент опроса – 99)



Результаты анкетирования слушателей офлайн ШПР ИРСУ-2022 (395), онлайн-ШПР ИРСУ (679) и Волонтеров (50) по окончании обучения

Кабинетное исследование

Органы исполнительной власти субъектов РФ самостоятельно определяют:

- содержание разделов и трудоемкость программы,
- требования к уровню подготовки граждан,
- **форму проведения подготовки (очную или очно-заочную),**
- а также **использование дистанционных методов подготовки при ее проведении в очно-заочной форме.**

Приказ Минобразования и науки РФ от 13.03.2015 № 235 «Об утверждении Порядка организации и осуществления деятельности по подготовке лиц, желающих принять на воспитание в свою семью ребенка, оставшегося без попечения родителей»

В соответствии с Федеральным законом «Об образовании в Российской Федерации» от 29 декабря 2012 года N 273-ФЗ, в **статье 17** указано, что...

«...Обучение в организациях, осуществляющих образовательную деятельность, может осуществляться в очной, очно-заочной или заочной форме» и что *«очная форма обучения построена на непосредственном, личном общении с преподавателем на лекциях и семинарах»*.

ИИ: «Как юрист, я могу сообщить, что в российском законодательстве нет четкого определения понятия «очное обучение» на федеральном уровне. Однако, некоторые нормативные акты содержат положения, касающиеся организации и условий обучения в различных формах, включая очную»

...Но все более-менее сходятся во мнении, что:

«Очное обучение — это форма, при которой студенты физически присутствуют на занятиях в учебном заведении и взаимодействуют с преподавателем и другими студентами в реальном времени. Занятия могут проводиться как в классе, так и в лаборатории или другом специально оборудованном помещении.

В ходе очного обучения студенты могут задавать вопросы и обсуждать материалы с преподавателем и другими студентами, выполнять задания и участвовать в дискуссиях».

<https://institut.mirbis.ru/publications/articles/otlichiya-ochnogo-obucheniya-ot-ochno-zaohnogo/>

Очная ШПР имеет следующие характеристики

- Преподаватель и учащиеся находятся в одном пространстве
- Все участники процесса находятся в поле зрения друг друга
- Общение преподавателя с учениками и учеников между собой происходит напрямую (не опосредованно) и в реальном времени (без задержек)
- Участники знакомы между собой
- Все участники следуют единым правилам поведения в процессе обучения
- Деятельность всех участников синхронизирована, внимание фокусируется на общей теме

Очное обучение в формате онлайн: новая форма?

«Новая форма обучения - **очное обучение в формате онлайн**».

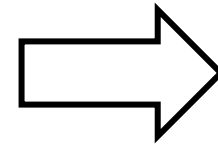
<https://imes.su/abiturientam/formy-obucheniya/ochnaya-onlajn>

«**Очная форма обучения с применением дистанционных образовательных технологий**»

<https://stupeni-uspeha.ru/deyatelnost/distanczionnaya-forma-obucheniya>

Если у вас есть интернет, то теперь вы можете **учиться на престижном очном MBA онлайн**. <https://emasrussia.ru/news/2016-12-16-novyy-format-obucheniya-tolko-v-emas>

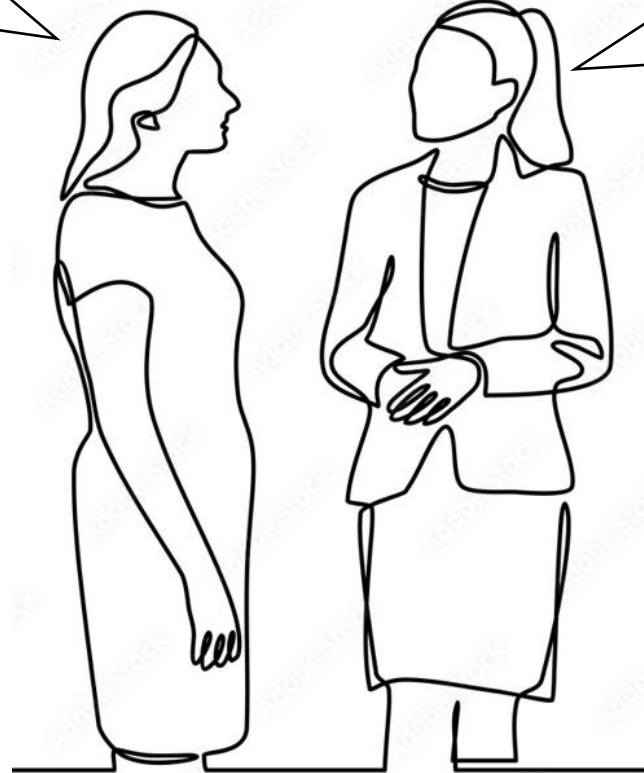
~~Очная vs. Онлайновая~~



Онлайн vs. Офлайн

А у вас какая ШПР –
очная или
онлайновая?

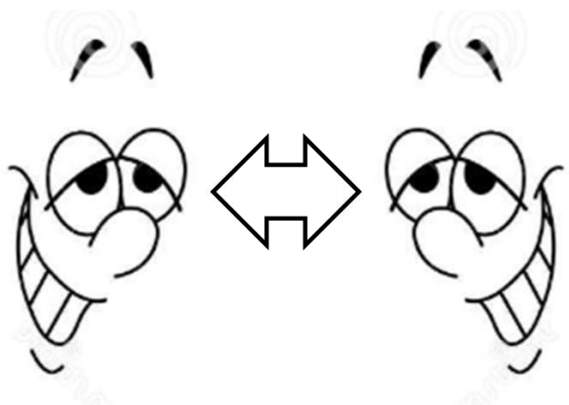
У нас ШПР только очные!
Просто некоторые
проходят онлайн, а
некоторые – офлайн.



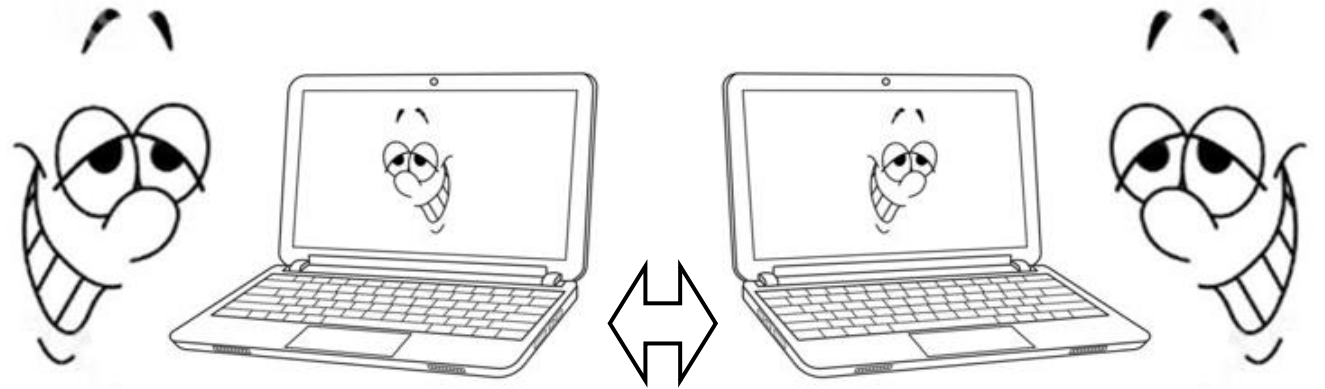
Неточные термины в Договоре...

1.1. Исполнитель обязуется оказать, а Заказчик – принять и оплатить ... консультационные услуги по проведению **сравнительной оценки эффективности очной и онлайн-форм обучения в Школе приемных родителей.**

Сравниваем очные ШПР



Офлайн



Онлайн

Анализ зарубежных публикаций

(несколько десятков, включая систематические исследования)

- Онлайн-обучение взрослых эффективно при соблюдении ряда условий
- Индивидуальная и групповая психотерапия онлайн не просто широко распространена за рубежом, но стала особым направлением профессиональной деятельности и отдельной сферой исследований
- Федерация психологов-консультантов онлайн (РФ) (с 2009 года)
- Онлайн-группы поддержки за рубежом: резкий рост в связи с пандемией COVID19; развитие продолжится в обозримом будущем.

Общие выводы по результатам кабинетного исследования



- Противопоставление «очной» формы обучения и обучения в формате онлайн некорректно, поскольку онлайн обучение может быть «очным».
- Онлайн-обучение можно считать очным при соблюдении ряда условий, главными из которых являются: присутствие учащихся на занятиях; возможность взаимодействия в реальном времени между преподавателем и учащимися; а также возможность взаимодействия в реальном времени учащихся между собой.
- Возможность и эффективность очного обучения онлайн и групповой психологической работы онлайн доказаны на практике и подтверждены результатами научных исследований.
- Онлайн-обучение является очной формой обучения, включающей групповую психологическую работу.
- Признание онлайн-формы обучения (в т.ч. ШПР) как очной требует изменения ментальной модели.

Вопросы?
Комментарии?



Результаты полевого исследования

Онлайн и офлайн ШПР: что общего?

(мнение тренеров)

- Общая концепция.
- Общие принципы.
- Общие правила поведения в группе.
- Одинаковые программы и количество упражнений.
- Одинаковое соотношение теории и упражнений.
- Похожая групповая динамика и психоэмоциональное состояние слушателей.
- Ограниченное число возможных пропусков занятий.
- Собеседования на входе
- Анкетирование на выходе

Онлайн и офлайн ШПР: в чем отличия?

(мнение тренеров)

- Равная доступность высококачественного обучения для всех жителей России, возможность выбирать ШПР
- Безопасность и комфорт участников обучения
- Жестче контроль за соблюдением правил групповой работы
- Особенности протекания времени в группе
- Особенности выполнения упражнений, направленных на погружение в ситуацию приемного родительства
- Глубина погружения в ситуацию приёмного родительства (мнения тренеров разделились - не поровну)
- Специфика компетенций тренера ШПР при работе онлайн

ШПР онлайн: доступность профессиональной помощи онлайн после окончания ШПР



- Обязательный компонент системы подготовки и сопровождения приемных родителей/семей
- Формирование доверия к профессионалам и готовности обратиться за помощью в трудной ситуации – одна из задач ШПР
- Онлайн-услуги особенно актуальны для участников онлайн-ШПР, но могут быть востребованы и участниками офлайн-ШПР

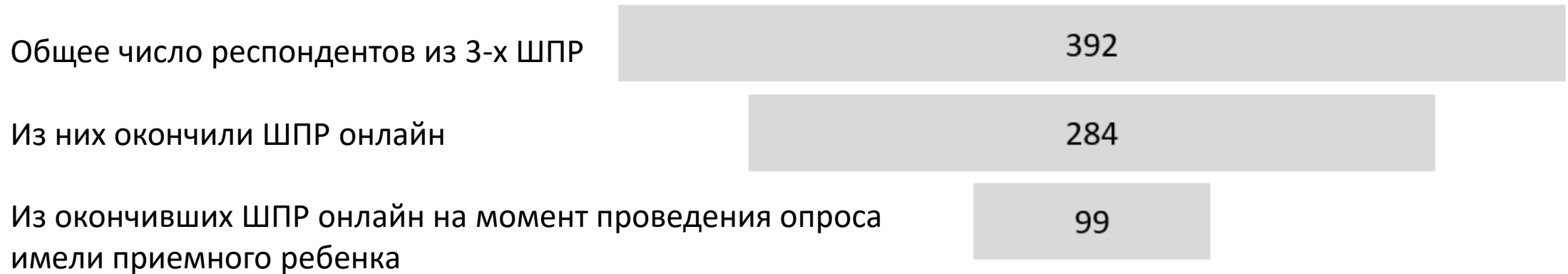
ШПР онлайн: особые условия для участников

- Подключение вовремя (можем не пустить опоздавших)
- Постоянно включенная камера со звуком (нормальное интернет-соединение на период участия в занятии)
- Изолированное помещение (конфиденциальность, безопасное пространство, отсутствие посторонних)
- Полная концентрация на занятии (никаких других дел, запрет на участие во время движения, из транспорта, из общественных мест)
- Если участвуют два члена семьи, то каждый со своего устройства и из своего помещения (взаимодействие между всеми – через онлайн-платформу)

Сравнение результатов для онлайн и офлайн ШПР

Сравнивались результаты опроса слушателей онлайн-овых ШПР трех организаций (проведен в 2024 г.) и слушателей офлайн-овых ШПР ИРСУ (проведен в 2022 г.).

Анкетирование 2024 года



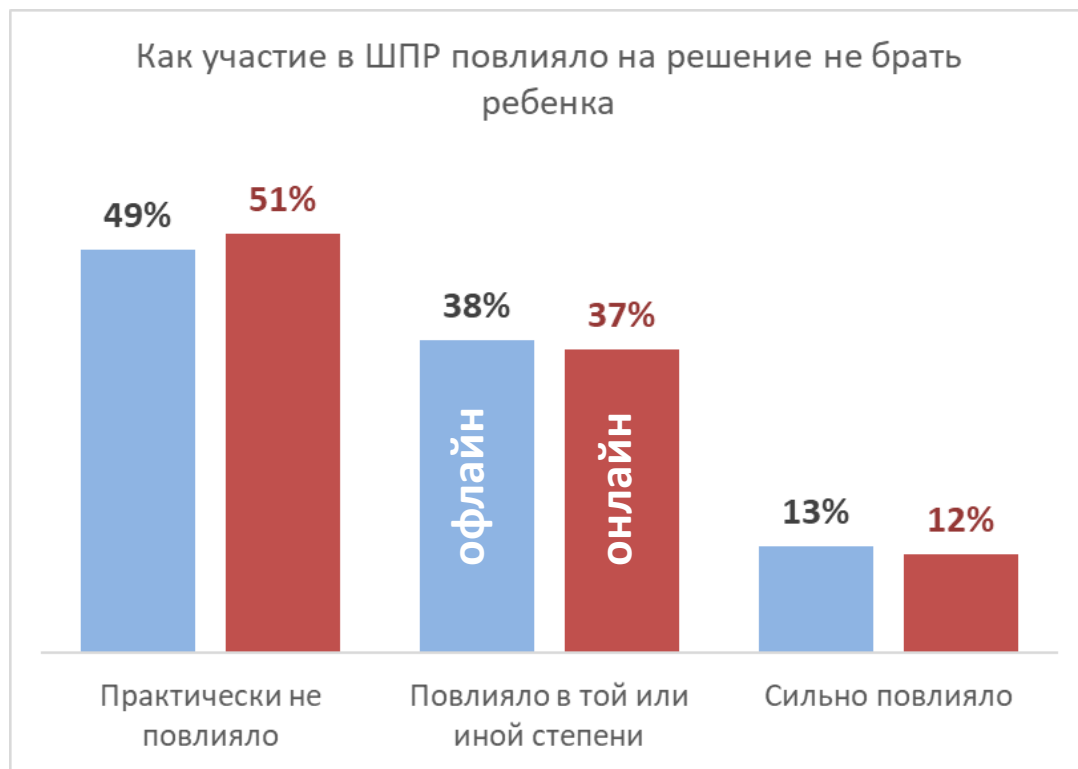
В какой мере ШПР помогла...

	Средневзвешенные значения (max=5)		Разница Он-Оф
	Офлайн	Онлайн	
...сориентироваться в теме приемного родительства	4,68	4,56	-0,12
...справиться со своими тревожными переживаниями, связанными с приемным родительством	4,31	4,36	0,05
...узнать о процедуре оформления приемного родительства	4,31	4,41	0,10
...понять, действительно ли Вы хотите стать приемным родителем	4,15	4,29	0,14
...понять, сможете ли Вы стать приемным родителем (ресурсы)	4,1	4,37	0,27
...узнать об опыте приемного родительства от самих приемных родителей	4,31	4,45	0,14
...получить знания об особенностях приемных детей	4,57	4,66	0,09
...узнать о возможных предстоящих трудностях	4,48	4,56	0,08
...узнать, как правильно реагировать на сложное поведение приемного ребенка	4,21	4,37	0,16
...психологически подготовиться к принятию ребенка в семью	4,26	4,31	0,05

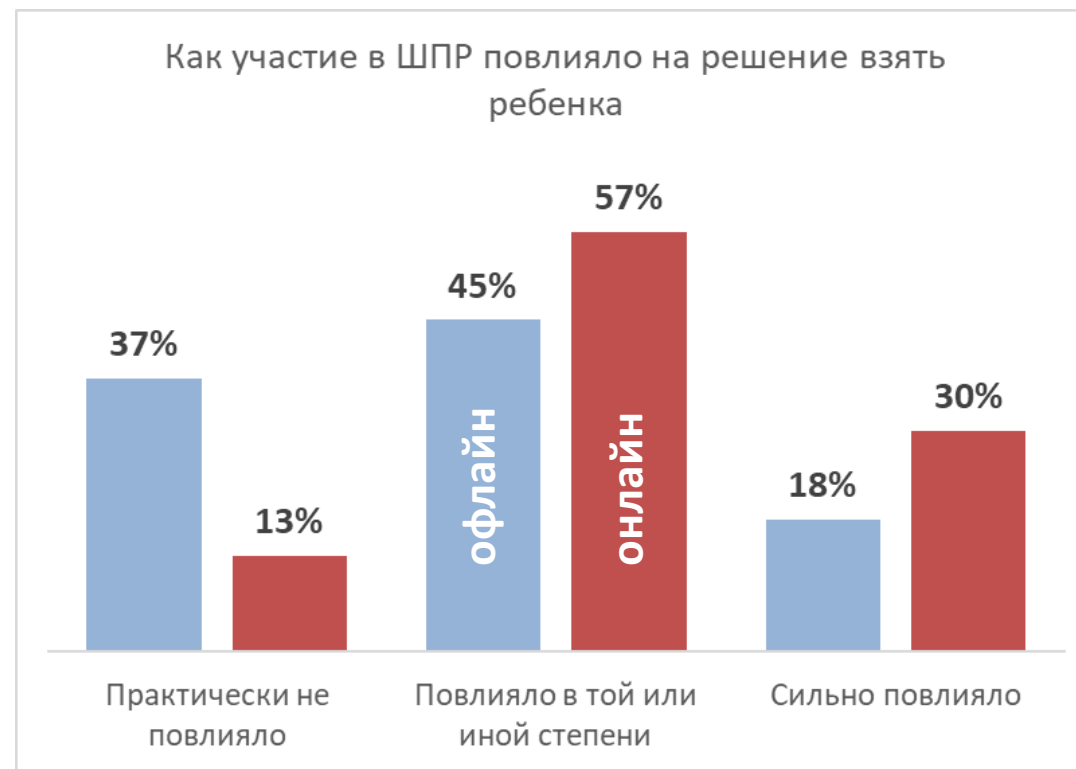
Красным цветом выделены результаты, где оценка онлайн-школы (3 организации) превышает оценку офлайн-школы (ИРСУ)

99 ответов - 2024

Степень влияния ШПР на принятие решения о приёмном родителстве



142 ответа - 2024

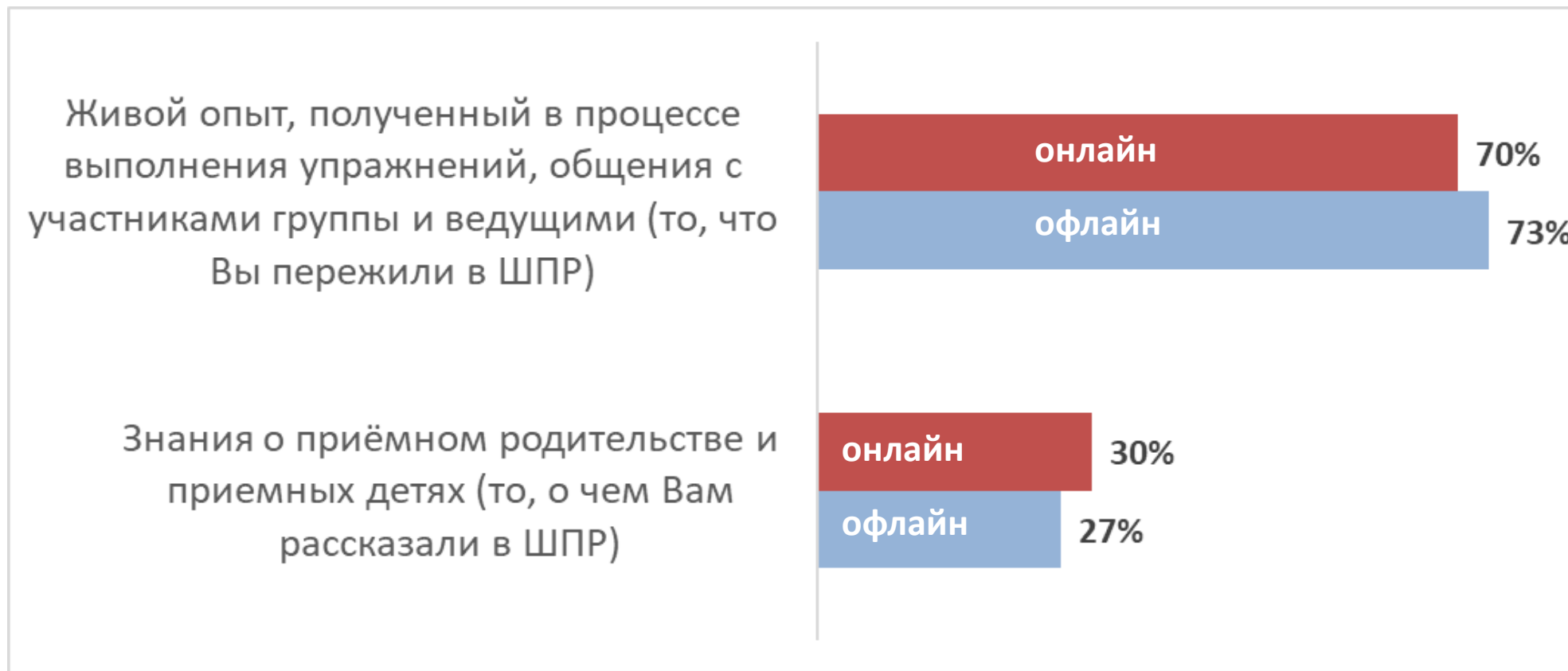


99 ответов - 2024

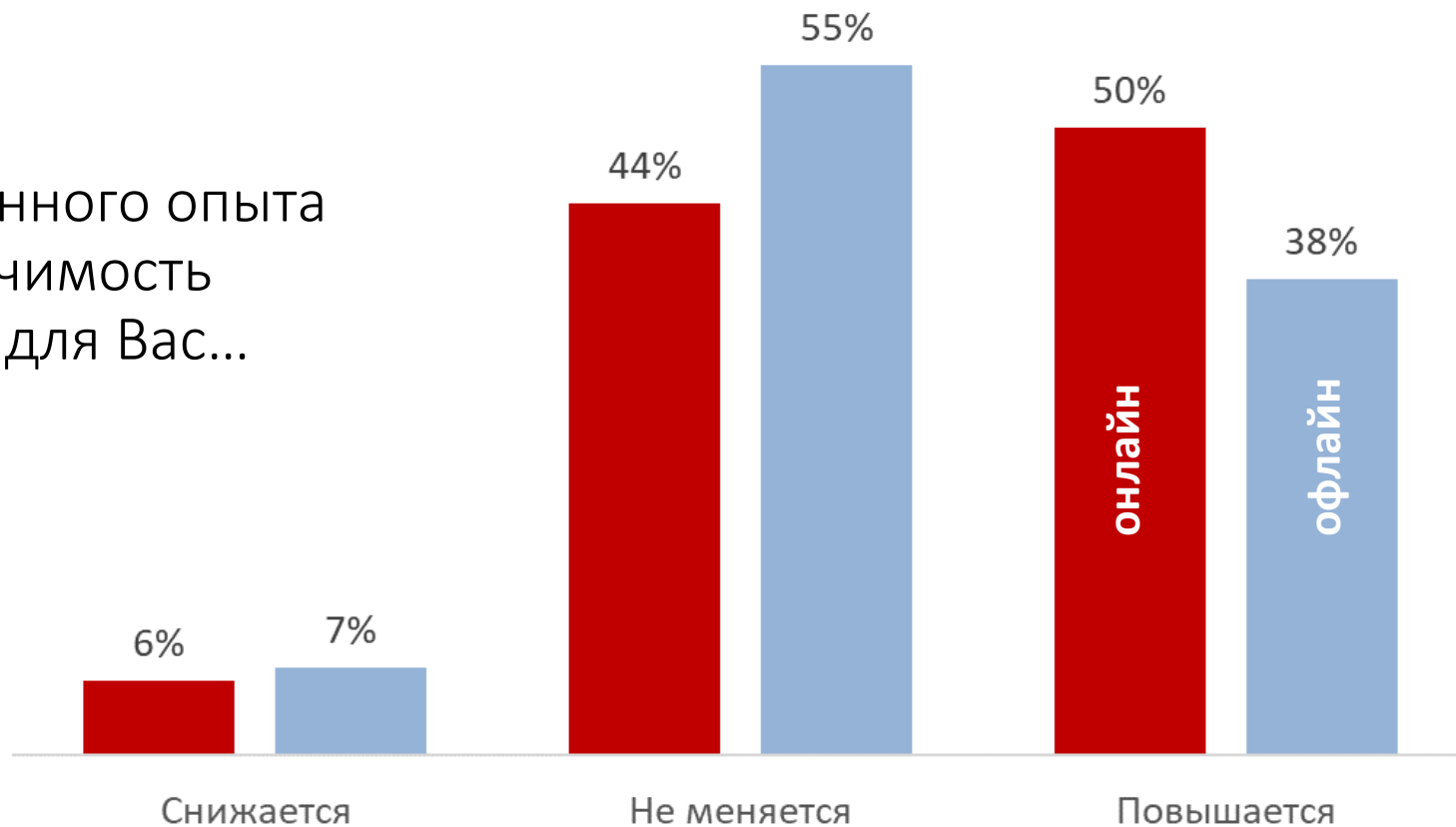
Выводы:

- Влияние онлайн ШПР на решение не брать ребенка идентично влиянию офлайн ШПР
- Влияние онлайн ШПР на решение взять ребенка заметно больше, чем влияние офлайн ШПР

Что оказалось для Вас важнее в повседневной жизни (мы понимаем, что важным было и то, и другое, и просим Вас сделать выбор из двух важных вещей):



По мере накопления собственного опыта приемного родительства значимость результатов обучения в ШПР для Вас...



Общие выводы по итогам сравнения результатов анкетирования онлайн- и офлайн-слушателей ШПР

- В основном, результаты обучения в онлайн и офлайн форматах очень близки.
- Есть несколько позиций, по которым результаты обучения в онлайн-формате выглядят лучше.
- Результаты анкетирования подтверждают, что онлайн-формат позволяет достигать ожидаемых результатов не менее успешно, чем офлайн-формат (для трех ШПР, которые принимают участие в данной оценке).

Вопросы?



Результаты оценки для Заказчика и их использование



Какие уроки можно извлечь из опыта проведения этой оценки?



Результаты обсуждения в малых группах

(какие уроки можно извлечь)

- Урок – оценка полезна и позволяет посмотреть на объект с разных сторон. Три практики, можно от впечатлений перейти к детализированной фактологии.
- Интерес заказчика определяет их включенность в оценку
- Оценка влияет на готовность двигаться дальше. Можно увидеть точки улучшения сценария работы, посмотреть на то, что развивать дальше. Это не про контроль, а про движение вперед. Контроль качества возможен, если есть четкие ориентиры и база сравнения.
- Оценка провоцирует прояснить критерии качества ШПР, формализовать, прописать (когнитивная рамка).
- Оценка и ее результаты могут открывать дискурс, расширять его, становиться темой для профессионального обсуждения.
- Оценка дает основание для продвижения темы.
- Урок - так можно менять понятийные основания у стейкхолдеров. Появляются аргументы.
- Позволяет увидеть невидимую часть. Позволяет соотнести свое понимание, свою работу, мнение с ментальной моделью.