



«Оценка ШПР ИРСУ»

Материалы к онлайн-заседанию № 29

14 декабря 2023 года

Проект «Формирование экосистемы обучения и просвещения в области оценки в социальной сфере»

Альянс #ПРООЦЕНКУ

www.proocenu.club

administrator@proocenu.club



Как становятся приемными родителями: опыт проведения оценки ШПР ИРСУ



Конференция АСОПП–2022

«Отечественный опыт внедрения и применения оценки: уроки и эффективные практики»

Москва, 18–19 октября 2022 г.

Оценку ШПР ИРСУ провели

Владимир Балакирев, Елена Журавлева, Алексей Кузьмин
в период с апреля по август 2022 г.

Благодарим за помощь в проведении оценки

- ✓ Основателей ШПР
- ✓ Тренеров
- ✓ Приемных родителей, которые согласились побеседовать с нами и приняли участие в онлайн-опросе



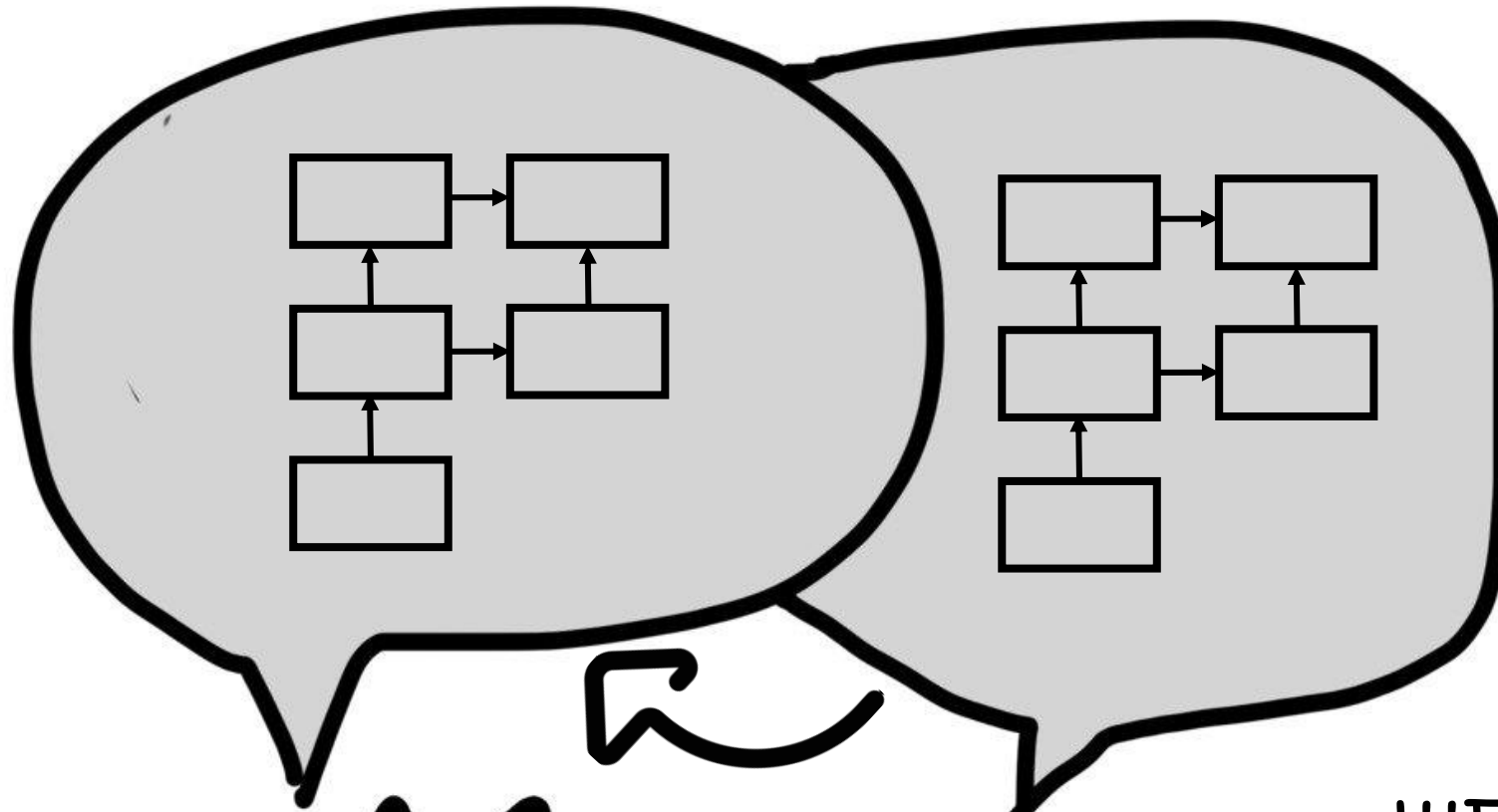
Вопросы, на которые надлежало ответить по результатам оценки

1. В какой мере ШПР ИРСУ влияет на принятие слушателями решения стать приемным родителем? За счет чего оказывается это влияние, если оно имеет место, и в чем оно состоит?
2. Насколько опыт участия в ШПР ИРСУ помогает выпускникам освоить и выполнять роль приемного родителя?
3. Какая поддержка и в каких формах может быть оказана нами выпускникам ШПР ИРСУ для сохранения и развития эффекта обучения? Какие есть основания считать, что такая поддержка будет эффективной?

Методы

- ✓ Интервьюирование основателей ШПР (серия групповых интервью)
- ✓ Интервьюирование тренеров (индивидуально, 11)
- ✓ Фокус-группа с тренерами
- ✓ Интервьюирование выпускников ШПР (индивидуально, 10)
- ✓ Анкетирование участников ШПР (395 ответов)
- ✓ Изучение документации (данные из системы CRM, анкеты поступающих, анкеты участников по окончании курса, публикации)

Реконструкция модели («теории») ШПР ИРСУ



Консультанты

ШПР ИРСУ

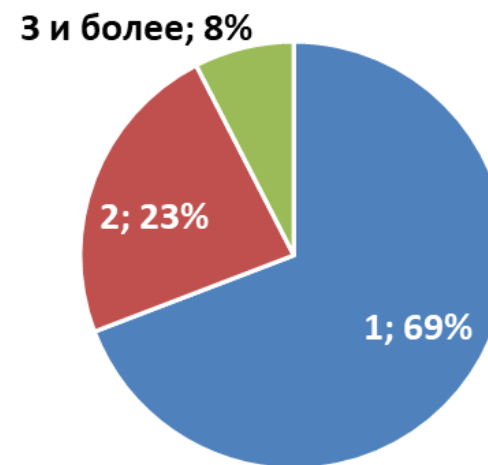


Анкетирование: общие сведения о респондентах

- ✓ Анкета была отправлена всем выпускникам очной ШПР (1655 чел.)
- ✓ Ответили 395 человек (24%)
- ✓ Из них 92 мужчины (23%) и 303 женщины (77%)
- ✓ Не менее 418 детей приняты в семьи

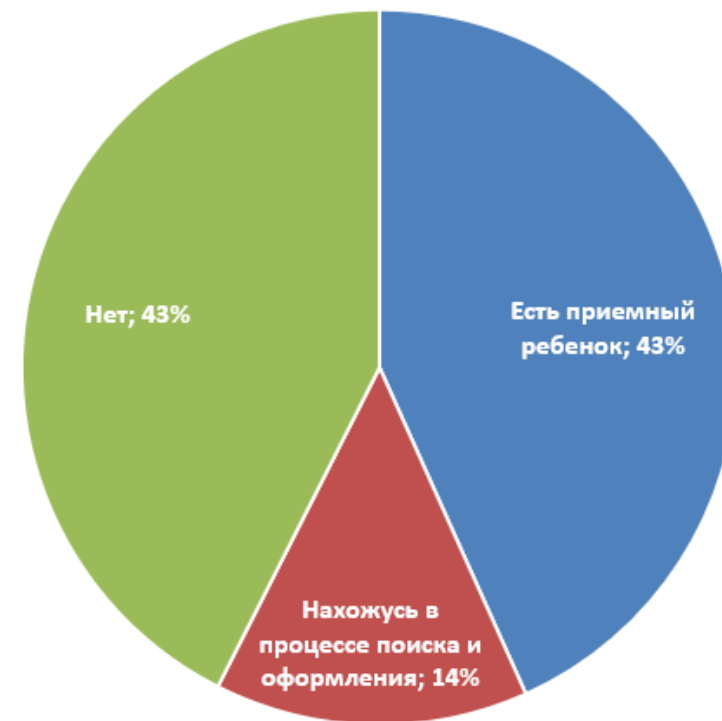


Сколько у Вас приемных детей?

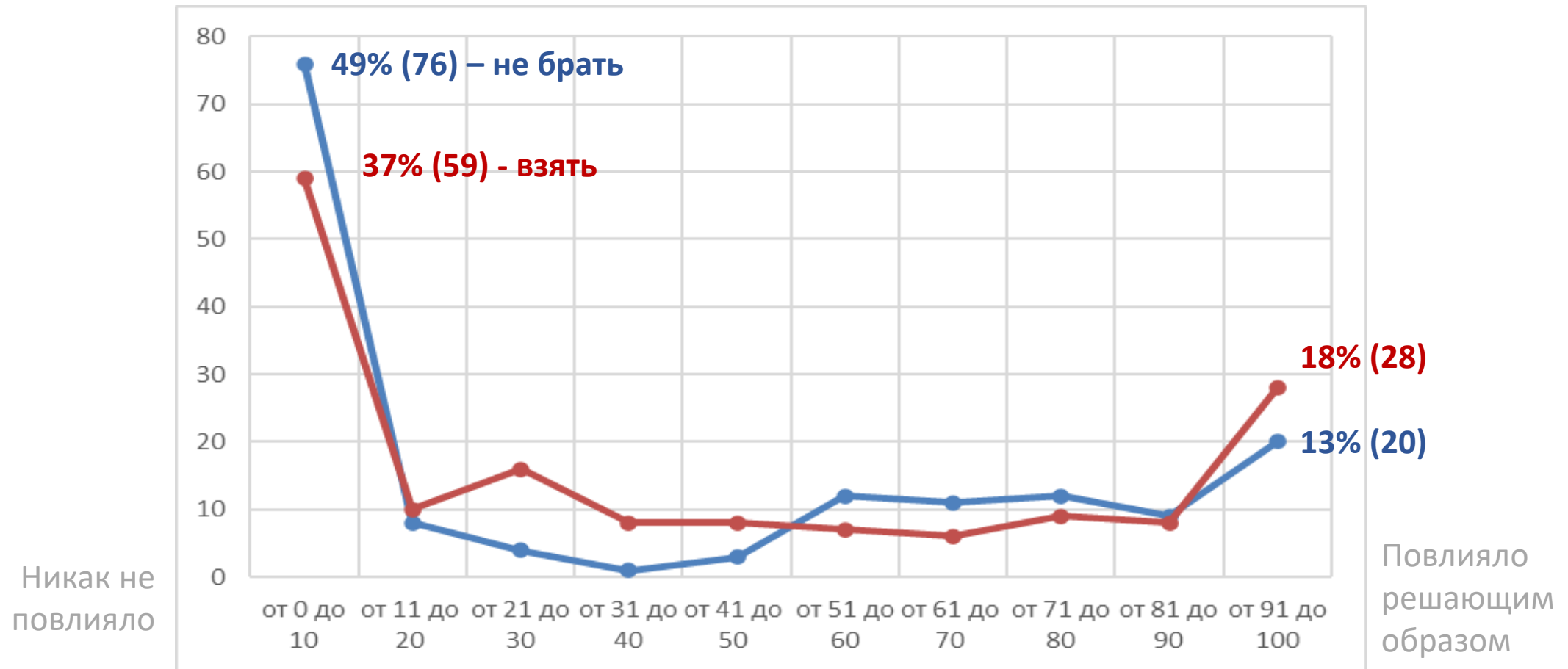


Сколько человек приняли решение взять ребенка

- На момент заполнения анкеты 43% респондентов (171 чел.) уже имели в семье приемного ребёнка, а 57% (224 чел.) — не имели
- Среди тех, у кого на момент заполнения анкеты не было приемного ребенка, 56 человек находились в процессе поиска ребенка либо оформления опеки.



Степень влияния ШПР на принятие решения о приёмном родителъстве



Какая из приведенных ниже фраз точнее описывает причину, по которой у Вас в семье на данный момент нет приемного ребенка?



Таких случаев всего 2. В одном это произошло по независящим от приемного родителя причинам, во втором: «У меня забрали ребенка на основе лжи. Я сейчас в процессе восстановления»

В чём помогает ШПР

1. Сориентироваться в теме приемного родительства
2. Справиться со своими тревожными переживаниями, связанными с приемным родительством
3. Узнать о процедуре оформления приемного родительства
4. Понять, действительно ли Вы хотите стать приемным родителем
5. Понять, сможете ли Вы стать приемным родителем (ресурсы)
6. Узнать об опыте приемного родительства от самих приемных родителей
7. Получить знания об особенностях приемных детей
8. Узнать о возможных предстоящих трудностях
9. Узнать, как правильно реагировать на сложное поведение приемного ребенка
10. Психологически подготовиться к принятию ребенка в семью

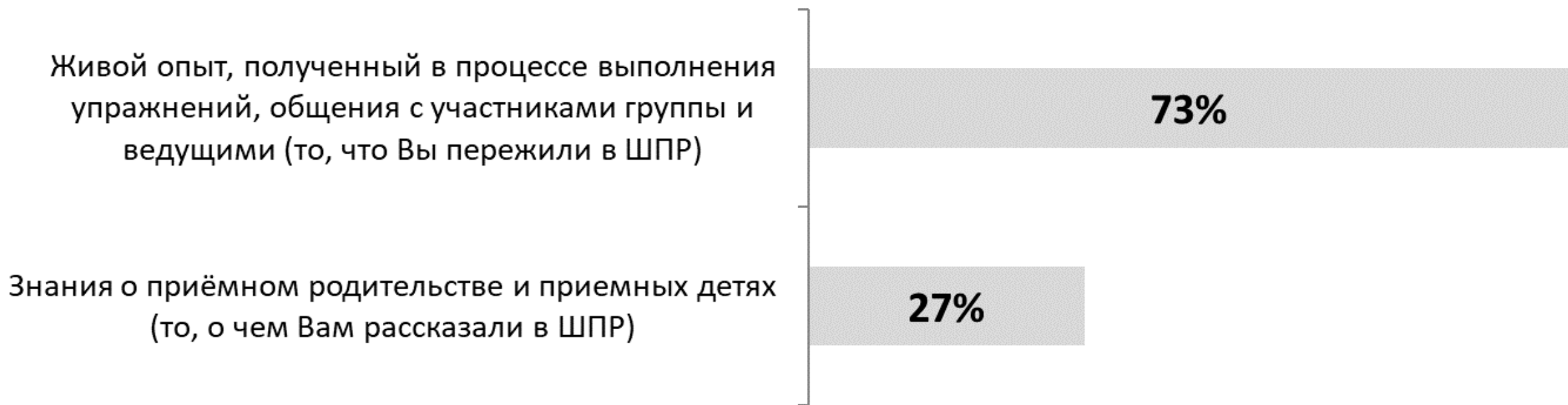
Укажите, в какой мере ШПР помогла Вам...



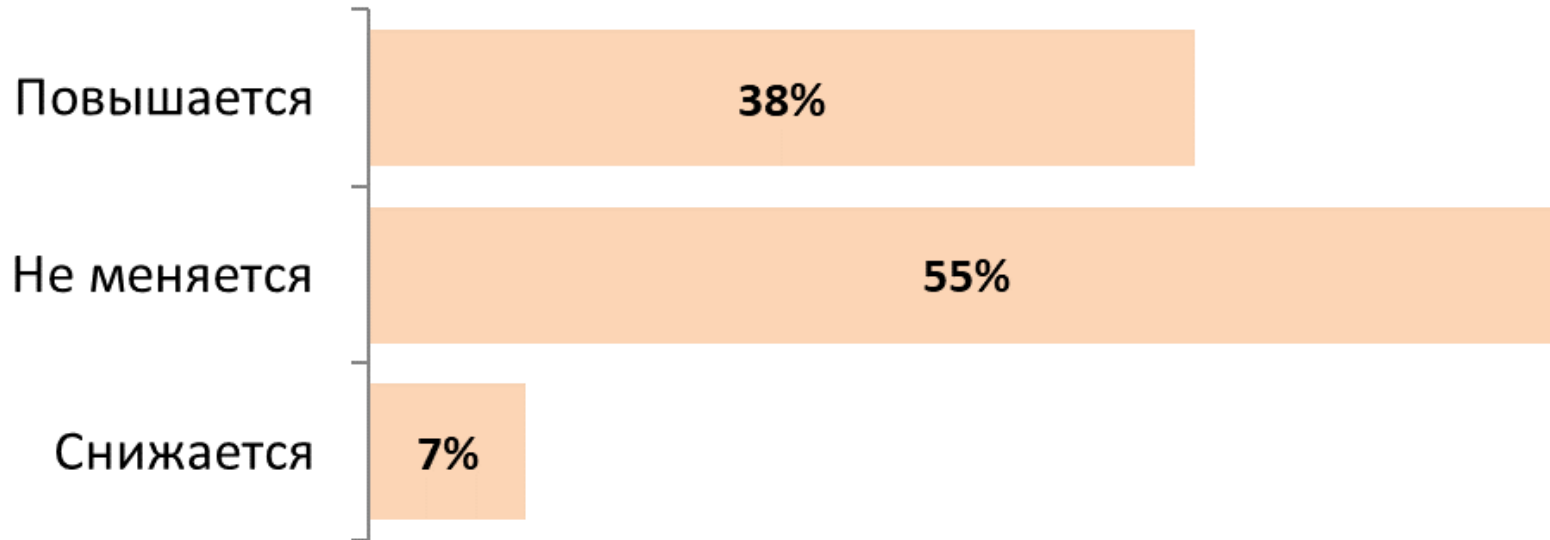
Укажите, в какой мере ШПР помогла Вам...



Что оказалось для Вас важнее в повседневной жизни (мы понимаем, что важным было и то, и другое, и просим Вас сделать выбор из двух важных вещей):



По мере накопления собственного опыта
приемного родительства значимость результатов
обучения в ШПР для Вас...



Как ШПР ИРСУ помогает освоить роль приемного родителя



Выводы о влиянии ШПР на принятие решения о приемном родительстве

1. Можно предположить, что примерно в 50-60% случаев ШПР ИРСУ в той или иной мере оказывает влияние на принятие решения (положительного либо отрицательного) о приёмном родительстве. Вероятно, влияние носит определяющий характер не менее, чем в 10-15% случаев. Примерно в 40-50% случаев ШПР не влияет на принятие решения о приемном родительстве.
2. ШПР ИРСУ помогает принять взвешенное решение о приемном родительстве с учетом ключевых факторов, определяющих его успешность.
3. Влияние оказывается за счет: целенаправленного создания условий для приобретения участниками значимого живого опыта, а также информирования об особенностях приемных детей и специфике приемного родительства

Выводы о влиянии ШПР на освоение роли приемного родителя

1. Обучение в ШПР ИРСУ помогает освоить роль приемного родителя и не теряет своего значения с течением времени.
2. Приобретение живого опыта в процессе обучения в ШПР ИРСУ, по мнению приемных родителей, играет более важную роль в повседневной жизни, чем получаемые в ШПР знания (хотя важно и то, и другое).
3. Готовность выпускников обратиться за помощью и доступность профессиональной психологической помощи для приемных родителей после обучения в ШПР являются важными факторами в освоении роли приемного родителя.
4. От 40 до 50% выпускников ШПР ИРСУ используют сообщество приемных родителей как ресурс в освоении этой новой для них роли.

Для чего может быть нужна сравнительная оценка онлайн-овой и очной ШПР?
На какие вопросы нужно будет ответить?

1. Заказчик – ИРСУ.
2. Заказчик – госструктура, курирующая ШПР.



Как провести сравнительную оценку онлайновой и очной ШПР для каждого из заказчиков с учетом сформулированных вопросов? (источники информации, методы)

1. Заказчик – ИРСУ.
2. Заказчик – госструктура, курирующая ШПР.

